

2026年 4月 2日
京成バラ園芸株式会社

関東最大級のバラのテーマパーク 1年で最もバラが咲き誇る「トップ オブ ピーク」到来

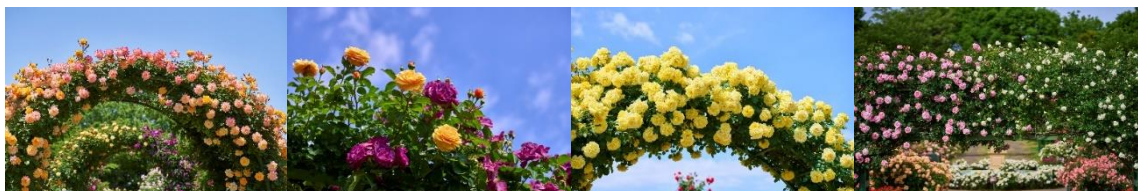
春イベント『パレット オブ カーニバル』開催 展望台、パレード、ポップアップショップなど過去最多のコンテンツを展開！ 2026年4月18日（土）～6月14日（日）

京成バラ園芸株式会社（本社：千葉県八千代市、社長：河合 義一）が運営する関東最大級のバラのテーマパーク「京成バラ園」では2026年4月18日（土）～同年6月14日（日）の期間、春のシーズンイベント『パレット オブ カーニバル』を開催します。一年で最もバラが咲き誇る「トップ オブ ピーク」に当たるこのシーズンに於いて、過去最多のコンテンツを展開します。



1年で最もバラが咲き誇る「トップ オブ ピーク」を関東最大級のバラのテーマパークで

1,600品種10,000株のバラが約1か月半を掛けてリレー形式で咲き続ける京成バラ園では、年に1度のトップ オブ ピークを迎えます。春にだけ開花する「春バラのアーチ群」は、園内に広がる計38本のアーチに多彩なつるバラが個性豊かに咲き誇り、夢のような景色を創り出します。また、関東で一番早く咲くバラ「アーリーローズ（早咲かせのバラ）」を温室内で鑑賞頂けます。



バラにまつわる「サムシングローズ」をテーマに、過去最多のコンテンツ数を展開

期間限定の特設展望台やキャラクターブランコが登場するほか、過去最多のダンスチームが参加する昼のパレードや「不思議の国のアリス」をテーマにしたノンアルコールカクテルを提供するポップアップショップ、自走式ライド系アトラクションなど豊富なコンテンツをお楽しみ頂けます。

春の京成バラ園史上、最も高い位置からバラを一望出来る特設展望台

これまで秋限定で設置されていた展望台が、一年で最もバラが咲き誇る春シーズンに初登場します。整形形式庭園を一望出来るレンガ造りの高台の上に「不思議の国のアリス」をテーマにした「ハートの女王の展望台」と、その展望台に取り付けられた「白うさぎのブランコ」が出現し、フォトジェニックな空間が演出されます。



「ハートの女王の展望台」は高さ約3mの視点から色鮮やかに広がるバラ園の景観をお楽しみ頂くことができ、「白うさぎのブランコ」はアートフラワーと白うさぎの好物のニンジンがデコレーションされた可愛いブランコとなっています。

2年ぶりの開催！ 過去最多のダンスチームが参加する昼のパレード

テーマパークでのダンスを学ぶ関東各地のダンス教室やスタジオ、市内のマーチングバンド名門校協力のもと、整形形式庭園で京成バラ園オリジナル昼のパレード「パレット オブ カーニバル」を開催。パレード曲は「不思議の国のアリス」をモチーフにした全12曲のメドレー形式で展開。りんご好きの双子の兄弟「ディーとダム」なども参加し庭園を盛り上げます。



特製ノンアルコールカクテルが楽しめる「チェシャ猫のシップス ハット」がオープン

「不思議の国のアリス」をモチーフにした様々なコンテンツを展開する園内。作中でも人気の高いチェシャ猫が大人向けのノンアルコールカクテルを提供する「チェシャ猫のシップス ハット」S i p s（一口飲み・ちびちび飲むこと）H u t（小屋）という名を冠する小さな店舗では奇想天外なチェシャ猫らしい遊び心溢れる演出として、色の変化が楽しめるノンアルコールカクテルを提供します。また、店舗の横にはスタンディングテーブルが設置され、バーのような空間の中で色とりどりのバラを眺めながらドリンクをお楽しみ頂けます。



進化するアトラクション「アリスツアーズ」

京成バラ園初の自走式ライド系アトラクションとしてデビューした、大人気アトラクションの「アリスツアーズ」が今春もオープンします。ゲストはドライバーのエスコートを受けながら、ビークル（電動式の足漕ぎ4輪）に乗り「12分間の森の探検」へ出発します。マッドハッターが準備している「森のお茶会」を見学していると、ビークルにかかってきた一本の電話をきっかけに一行は予期せぬハチャメチャな冒険へと巻き込まれてしまいます。霧のトンネルや、ドライバーの機転で始まるウォーターガンエリアでのミッション、巨大ドラゴンとの鉢合わせ、ドラゴンへの餌やり体験など、スリルと可愛らしさが満載です。「不思議の国のアリス」を原作にしたオリジナルストーリーで、キャラクターからの電話、デジタルグラフィックによるキャラクターの登場、立体的造形など、様々なキャラクター達と出会うことができます。



榎の木の上に建つ小さなお城『クイーン オブ ハートのツリーキャッスル』

園内の池を見下ろす丘陵地のエリア「ポンドサイド」には、シンボルツリーである榎の木の上にツリーハウスならぬ「ツリーキャッスル」を昨年から設置しています。本アトラクションは地上約3.3mの高さにある、高さ2.5mほどの可愛らしいお城です。また、土日祝日のみ1日1組限定で、園内に隠された「ハートの女王の招待状」を探し当てたゲストは「ツリーキャッスル」を15分間貸し切りにすることができ、ツリーキャッスルのテラスでバラの紅茶とスイーツを無料で味わうことができます。



キャラクターポップアップストア「ディーとダムのアップルカンパニー」に新商品登場

新たにハートの女王と白うさぎの新デザインが4種類登場します。ミュージアムや水族館などのショップで人気を博すアクリルブランド「t o u m e i」とアリスツアーズのコラボレーション商品は、京成バラ園内のポップアップストア「ディーとダムのアップルカンパニー」のみで購入出来る限定アイテムです。



夕暮れ時の光で楽しむ、春バラの特別鑑賞「ドリーム マジックアワー」開催

夕暮れの特別な時間帯に春バラを鑑賞することが出来る「ドリーム マジックアワー」を開催します。営業時間を20時まで延長し、空が幻想的に色づく「マジックアワー」に合わせ、昼間とは異なる表情を魅せるバラ園をお楽しみ頂けます。やわらかな光に包まれたバラはより一層美しく、時間の移ろいと共に変化する空の色彩と重なり合い、普段では見ることが出来ない特別な景観を演出します。夕暮れ時は春バラを美しく撮影出来る時間帯のひとつとされており、花びらの質感や色彩が際立つ他、幻想的な景色の中での撮影も楽しむことができます。3日間限定でお楽しみいただける、夕暮れならではの春バラの魅力を是非ご体感下さい。

ローズガーデンの大温室に配された2つの表情をみせるインスタレーション

(光とバラのインスタレーション)



日本最大級のあかりのアート展を開催する「日本あかり博」とアート集団「ミラーボール」がコラボレーションした、直径6mのインスタレーション作品をガラス張りの大温室に展示します。直径6mのドームの中にバラを配した高さ2.4mの卵型のコアオブジェが配され、中央にはバラのモチーフが添えられています。今回、作家らによる作品のリフレッシュメンテナンスを行い、蝶のモチーフの刷新やライティング演出のリプログラムが施されました。

(メリーゴーランド「ブリリアント ツリー」)



大温室を華やかに彩る3名乗りのメリーゴーランド「ブリリアント ツリー」。ゲストは回転する木馬にまたがり、シャボン玉が飛び出すリボルバーを操ります。

コンテンツの開催情報

① ハートの女王の展望台と白うさぎのブランコ

【開催日程】2026年4月18日(土)～同年6月14日(日)

【開催時間】9:00～15:00

【料金】 無料

【開催場所】 整形式庭園中央展望台

※雨天中止(中止の場合は京成バラ園公式SNSでお知らせ致します)

② 京成バラ園オリジナル昼のパレード「パレット オブ カーニバル」

【開催日程】2026年5月～6月の指定日(開催日程は4月10日(金)以降に京成バラ園のホームページでお知らせ致します)

【開催時間】13:15～13:30

【料金】 観覧無料
【開催場所】 整形式庭園
【出演団体】 京成バラ園のホームページでご確認ください
※雨天中止（中止の場合は京成バラ園公式SNSでお知らせ致します）

③ チェシャーキャットのシッパス ハット

【開催日程】 2026年4月18日（土）～同年6月14日（日）の日曜日のみ
【開催時間】 11:00～15:30
【開催場所】 ローズガーデン大温室前
※雨天中止（中止の場合は京成バラ園公式SNSでお知らせ致します）

④ アリスツアーズ

【開催日程】 2026年4月18日（土）～同年6月14日（日）の土日、及び
5月4日（月・祝）
【開催時間】 11:00～15:30（受付11:00～15:20）
【料金】 1名1,500円（税込）
【開催場所】 アリスフォレスト
【受付】 大温室前のポップアップストア「ディーとダムのアップルカンパニー」
※雨天運休（運休の場合は京成バラ園公式SNSでお知らせ致します）
【利用制限】
・ご乗車いただけるのは小学生以上または身長が117cm以上のお客様となります
・小学生、並びに中学生のお客様は大人の方の同乗が必要となります
・妊娠中の方、ご高齢の方はご利用をご遠慮ください
・高血圧の方、心臓・脊椎・首に疾患のある方、乗り物に酔いやすい方、その他アトラクションのご利用により悪化する恐れのある症状をお持ちの方はご利用をご遠慮下さい
【インフォメーション】
※当日受付制。1車両3名様まで乗車可能
※約12分間のコースを進みます。1台につき、1名様は足漕ぎペダルのある「足漕ぎシート」にお乗りいただき、コースの1/3程度の距離をドライバーと一緒に漕いでいただきます。尚、ペダルには電動アシストがありますのでご安心ください

⑤ クイーン オブ ハートのツリーキャッスル

【開催日程】 2026年4月18日（土）～同年6月14日（日）
【開催時間】 平日 11:00～15:30
土日祝日 11:20～15:30
【開催場所】 「ポンドサイド」内シンボルツリー
【料金】 無料
※雨天、強風中止（中止の場合は京成バラ園公式SNSでお知らせ致します）

『ハートの女王の招待状さがし』

【開催日程】 2026年4月18日（土）～同年6月14日（日）の土日祝日
【貸切時間】 11:00～11:15
【料金】 無料
※「女王の招待状」は毎回、場所が変わります
※1組の最大人数は2名様まで
※雨天、強風中止（中止の場合は京成バラ園公式SNSでお知らせ致します）

⑥ ディーとダムのアップルカンパニー

【開催日程】 2026年4月18日（土）～同年6月14日（日）の土日祝日
【開催時間】 11:00～15:30
【開催場所】 ローズガーデン大温室前
※雨天中止（中止の場合は京成バラ園公式SNSでお知らせ致します）

⑦ ドリーム マジックアワー

【開催日程】 2026年5月23日(土)、5月30日(土)、6月6日(土)

【開催時間】 20:00まで営業(ローズガーデン・ローズショップのみ)

【料金】 通常の入園料のみ

【開催場所】 ローズガーデン

※雨天中止(中止の場合は京成バラ園公式SNSでお知らせ致します)

⑧ 光とバラのインスタレーション

【設置場所】 ローズガーデン内「大温室」※常設展示

【料金】 無料

⑨ メリーゴーランド「ブリリアント ツリー」

【乗馬可能日】 2026年4月18日(土)～同年6月14日(日)の土日祝日

【乗馬可能時間】 11:00～15:30

※「ドリーム マジックアワー」開催時は19:00まで営業

【乗馬料】 1名1,000円(税込)

【開催場所】 ローズガーデン内「大温室」

【受付】 大温室前ポップアップストア「ディーとダムのアップルカンパニー」

※雨天運休(運休の場合は京成バラ園公式SNSでお知らせ致します)

※各コンテンツ①～⑨のご利用には、別途、ローズガーデン入園料が必要となります

期間限定チケット情報

お得なチケット

スマホやコンビニで購入出来る、前売入園チケットを販売します。ご来園当日は、チケット購入の列に並ばずにご入園頂けます。

価格(税込): 通常大人2,000円のところ → 1,900円

※他の割引と併用出来ません

※販売後の払い戻し、再発行は出来ません

前売りチケット

販売場所: 京成バラ園ガーデンセンター、ローズショップ

販売期間: 2026年4月11日(土)～同年4月17日(金)

有効期間: 2026年4月18日(土)～同年6月14日(日)のうち1日

スマホ限定 電子チケット

販売期間: 2026年4月13日(月)～同年6月14日(日)

(アソビュー!、じゃらんnet、JTB、楽天トラベル観光体験、
いこーよ)

有効期間: 2026年4月18日(土)～同年6月14日(日)のうち1日

購入方法：京成バラ園のホームページから各リンク先にご登録の上、購入ください
※カード払いのみ ※タブレット端末、PCからの購入は出来ません

コンビニ前売りチケット

販売期間：2026年4月17日（金）～同年6月14日（日）

有効期間：2026年4月18日（土）～同年6月14日（日）のうち1日

イベント概要

イベント	京成バラ園「パレット オブ カーニバル」
開催日	2026年4月18日（土）～同年6月14日（日）
開催時間	9：00～18：00 ※おはようローズガーデン開催時は8：00から開園 ※ドリーム マジックアワー開催時は20：00まで営業 ※いずれも、最終入園は閉園の30分前まで
開催場所	京成バラ園 ローズガーデン
主催	京成バラ園
企画プロデュース	株式会社オフィスミゴト（日本あかり博）
入園料	大人（高校生以上）2,000円、障がいをお持ちの方1,700円、 小中学生900円 ※中学生以下は保護者の同伴が必要です 年間パスポート 6,000円 年間パスポート（八千代市民）5,500円 年間パスポート（友の会会員）5,000円 ※いずれも、「おはようローズガーデン」、「ドリーム マジックアワー」 各料金を含みます ※いずれも、税込み金額です

京成バラ園について

1. 名称 京成バラ園（けいせいばらえん）
2. 所在地 〒276-0046 千葉県八千代市大和田新田755
3. 交通 【電車】東京メトロ東西線直通 東葉高速鉄道「八千代緑が丘」駅
より徒歩15分または東洋バス「京成バラ園」下車
【自動車】東関東自動車道「千葉北IC」より約9km、
京葉道路「武石IC」より約8km
4. 施設 ローズガーデン、ローズショップ、ガーデンセンター、
レストラン、カフェ

5. 面積 5万㎡（ローズガーデン 3万㎡）
6. バラ植栽数 1,600品種、10,000株
(秋の開花は、1,000品種 7,000株)
7. 営業時間 (2026年4月18日～同年6月30日)
9:00～18:00 (最終入園は閉園の30分前まで)
8. 休園日 イベント期間中は無休 (季節により変動。年末年始、荒天時を除く)
9. 駐車場 700台 (有料)
10. 入園料 (2026年4月18日～同年6月30日)
大人 (高校生以上) 2,000円、障がいをお持ちの方1,700円、
小中学生900円
※中学生以下は保護者の同伴が必要です
年間パスポート 6,000円
年間パスポート (八千代市民) 5,500円
年間パスポート (友の会会員) 5,000円
※いずれも、税込み金額です

※イベントは予告なく変更となる場合がございます

※最新の開花状況、イベントはこちらをご覧ください

<https://www.Keiseirose.co.jp/garden/>