

2022年 8月 9日



筑波観光鉄道株式会社

筑波山ロープウェイ旅客運賃の改定について

筑波観光鉄道（本社：茨城県つくば市、社長：三輪 武士）では、2022年7月14日に筑波山ロープウェイの旅客運賃について、国土交通省関東運輸局長へ変更届出をいたしました。これにより、2022年10月1日より、旅客運賃を改定いたします。

ご利用のお客様にはご負担をお掛けいたしますが、ご理解を賜りますようお願い致します。改定の理由、詳細は下記のとおりです。

記

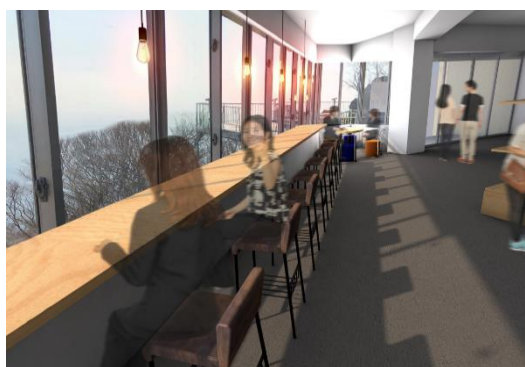
1. 理由 安全運行を継続して行うための設備投資や各種修繕、お客様の利便性やサービス向上を図るための設備導入を行うため。
2. 実施日 2022年10月1日（土）
3. 旅客運賃新旧対照表

種別				現行運賃	改定運賃	
普通	大人	片道		630円	750円	
		往復		1,120円	1,300円	
	小児	片道		320円	380円	
		往復		560円	650円	
団体	普通	大人	片道	30名以上	570円	680円
		大人	往復	30名以上	1,000円	1,170円
		小児	片道	30名以上	290円	340円
		小児	往復	30名以上	500円	590円
	学生	大人	片道	30名以上	470円	560円
		大人	往復	30名以上	840円	980円
		小児	片道	30名以上	250円	280円
		小児	往復	30名以上	450円	490円

※つくばエクスプレス発売の「筑波山きっぷ」、JRバス関東発売の「筑波山ストーリー」については発売額の変更はございません。また筑波山ケーブルカーについても運賃の変更はございません。

4. その他：ロープウェイ女体山駅付近の施設リニューアル

運賃改定に先立ち9月17日（土）にロープウェイ女体山駅（山頂側駅）付近の展望台および店舗のリニューアルを実施いたします。詳細につきましては改めてお知らせいたします。



画像はイメージです。リニューアル後の仕様と一部異なる場合がございます。