

2024年11月1日

京成電鉄株式会社

京成電鉄バスホールディングス株式会社

バス事業の営業力・採用力強化！ 京成電鉄バスホールディングスを設立しました 2024年11月1日(金)

京成電鉄(本社:千葉県市川市、社長:小林敏也)では、2030年におけるグループビジョン「京成グループの事業エリアのみなさまとの共創、及び、日本の玄関口、成田空港の機能強化への寄与を通じ、サステナブルな社会の実現に貢献する」を掲げ、東京都東部、千葉県、茨城県を中心とした事業エリアにおいて、鉄道事業を中心に、株主の皆様はもちろんのこと、地域社会を含む全てのステークホルダーの皆様のため、事業を多角的に展開しています。

今般、グループビジョンの確実な達成に向けて、11月1日付で東京都、千葉県下のバス事業の経営管理を担う中間持株会社『京成電鉄バスホールディングス(株)(本社:千葉県市川市、社長:河合義一)』を設立しました。

今後、京成グループのバス事業会社を東京都内2社、千葉県下は西部、中央部、東部の3社に吸収合併および吸収分割により再編の上、商号変更することを予定しています。

【現在の京成グループ各社のバス車両】



京成タウンバス



京成トランジットバス



ちばレインボーバス



千葉交通



京成バス

本件の概要は、次頁のとおりです。

京成電鉄バスホールディングスについて

1. 会社概要

商 号	京成電鉄バスホールディングス株式会社
事 業 内 容	京成グループのバス事業会社の経営管理 等
本社所在地	千葉県市川市八幡三丁目3番1号
設 立 日	2024年11月1日
資 本 金	100百万円
役 員	代表取締役社長 河合 義一 取 締 役 新井 靖彦 取 締 役 小暮 雅之 監 査 役 古川 康信
決 算 期	3月末日
株 主	京成電鉄株式会社/100%

※ 当面の連絡先は次の通りです

住 所 千葉県市川市八幡三丁目3番1号
電話番号 047-712-7044

2. 設立目的

東京都・千葉県下においてバス事業を展開する京成電鉄のグループ会社を取りまとめ、バス事業における営業力・採用力を強化するとともに、一体経営として変化に柔軟、迅速に対応していく体制の構築を図るため。

3. 代表者の略歴

氏名(生年月日)	略歴
河合 義一 (1964年12月6日生)	2024年6月 京成電鉄株式会社 取締役執行役員グループ戦略部長 現在に至る

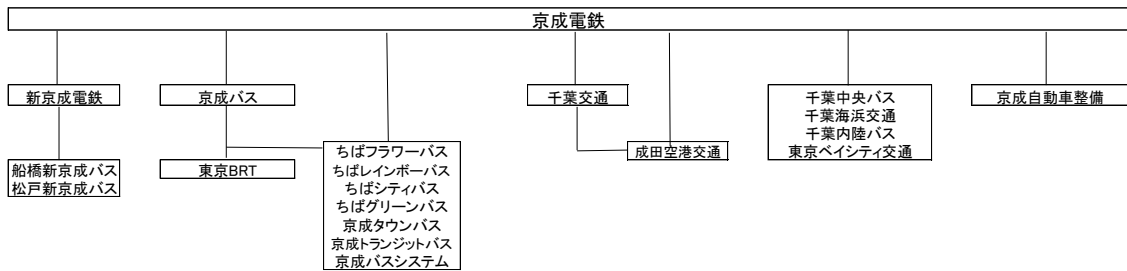
【京成グループのバス事業会社再編の概要】

現在、京成電鉄および京成グループの各社が保有しているバス事業会社株式、京成電鉄および新京成電鉄が実施している東京都・千葉県下における京成グループのバス事業会社の経営管理事業を2025年4月1日までに京成電鉄バスホールディングス(株)に移管します。

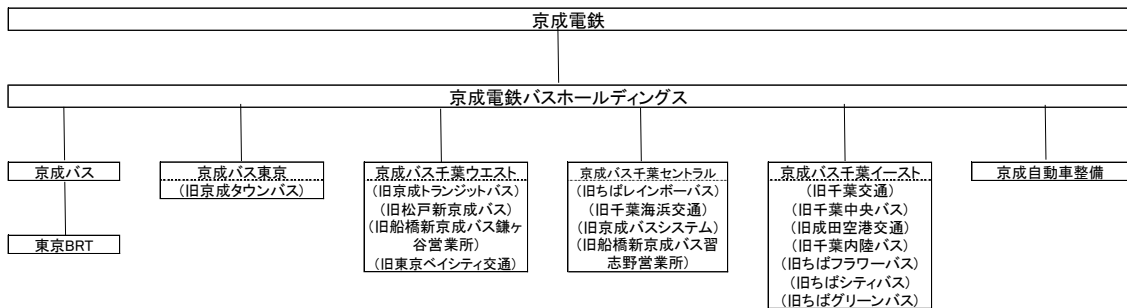
また、京成グループのバス事業会社を東京都内2社、千葉県下は西部、中央部、東部の3社に吸収合併および吸収分割により再編の上、商号を変更します。

○本再編に係る京成グループの体制

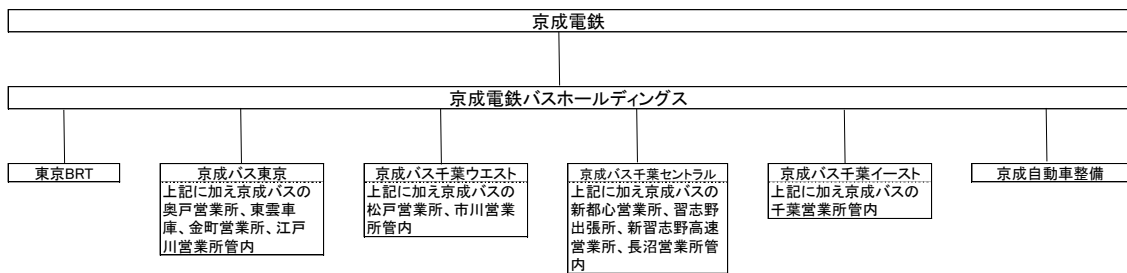
【現在】



【2025年4月1日 中間持株会社体制への移行およびバス事業会社の再編(STEP1)】



【2026年4月1日 バス事業会社の再編(STEP2)】



以上