

2020年 3月12日
京成電鉄株式会社

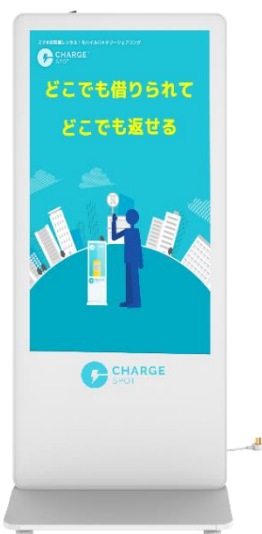
どこでも借りられて、どこでも返せる！ スマホ充電器レンタルサービス 「ChargeSPOT」を設置 設置開始日:2020年3月13日(金)

京成電鉄株式会社(本社:千葉県市川市、社長:小林 敏也)と株式会社INFORIC H(本社:東京都渋谷区、代表取締役:秋山 広宣)では、2020年3月13日(金)から、京成線の駅構内に「ChargeSPOT」の設置を開始します。

このたび設置する「ChargeSPOT」は、スマホ充電器のレンタルサービスで、専用アプリからバッテリースタンドのQRコードをスキャンするだけで充電器がレンタルできます。また使用後は、借りた時とは別のバッテリースタンドでも返却することができる便利なサービスです。

京成上野駅を皮切りに、京成船橋駅、京成千葉駅へ順次設置し、その他駅についても検討しています。京成電鉄では、スマホ充電器レンタルサービスの導入を進め、お客様により便利で快適に当社線をご利用いただけるよう努めてまいります。

本件の概要は次頁の通りです。



「バッテリースタンド」(イメージ)



「モバイルバッテリー」

スマホ充電器レンタルサービス「ChargeSPOT」の設置概要について

1. 「ChargeSPOT」とは

日本初の持ち運び可能なスマホ充電器のレンタルサービスで、「どこでも借りられて、どこでも返せる」をコンセプトに、2018年4月からサービスを開始し、全国の駅・空港をはじめとする公共施設や、商業施設・飲食店・コンビニなどを中心に設置場所を拡大しています。

2. 設置場所

- ・京成上野駅(改札外コンコース) 2020年3月13日(金)より
 - ・京成船橋駅(改札外コンコース) 2020年3月18日(水)より
 - ・京成千葉駅(改札外コンコース) 2020年3月19日(木)より
- ※サービス開始時点。今後設置場所の拡大を検討しています。

3. ご利用方法

- (1)専用アプリをインストールし、アカウントを登録します。
※詳細は(株)INFORICHのHP:<https://www.chargespot.jp/>をご確認ください。
- (2)専用アプリで近くの「ChargeSPOT」を検索し、設置場所へ向かいます。
- (3)バッテリースタンドに表示されているQRコードを専用アプリ内のカメラで読み込むことで、モバイルバッテリーを取り出し、レンタルが可能になります。
- (4)返却の際も、専用アプリで近くの「ChargeSPOT」を検索し、バッテリースタンドにモバイルバッテリーを差し込むことで返却完了になります。



STEP 1

専用アプリをインストールして
情報を登録



STEP 2

お近くのレンタルスポットを探して
GO!



STEP 3

QRコードをかきすだけで、
バッテリーをレンタル可能



STEP 4

自由に移動して最寄りのスポット
で返却できます。

※サービス解説動画：<https://youtu.be/maYh4oCqVUU>

4. 利用可能時間

始発から終電までの間

5. 「ChargeSPOT」ご利用料金

レンタル開始から48時間以内300円(税抜) ※最初の1時間は150円(税抜)

最大7日間(168時間)まで1日(24時間)150円(税抜)

※レンタル開始後168時間を超えた場合、合計2,280円(利用料、違約金1,230円を含む)の支払い義務が発生します。

6. お客様のお問い合わせ先

京成お客様ダイヤル 0570-081-160(ナビダイヤル)

音声ガイダンスに従い【2番】を選択してください。

《受付時間 9:00～18:00》

以 上